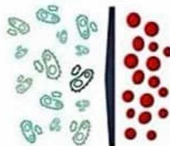


ПРИВИВКА ОТ ГРИППА: ДЕЛАТЬ ИЛИ НЕТ?

КАК ДЕЙСТВУЕТ ВАКЦИНА?



В состав вакцины входят ослабленные возбудители инфекции. Они не способны вызвать болезнь, но иммунитет реагирует на них и формирует антитела.

КОГДА ДЕЛАТЬ ПРИВИВКУ

ПН	ВТ	СР	ЧТ	ПТ	СБ	ВС
	1	2	3	4	5	6
7	8	9	10	11	12	13
14	15	16	17	18	19	20
21	22	23	24	25	26	27
28	29	30				

Как можно скорее, так как оптимальный срок выработки антител - не менее трех недель. Есть и минимальный срок — три или четыре дня

КОМУ НУЖНО ПРИВИВАТЬСЯ?



ДЕТЯМ



ПОЖИЛЫМ
ЛЮДЯМ



СТУДЕНТАМ
ШКОЛЬНИКАМ



СПЕЦИАЛИСТАМ
КОТОРЫМ ЧАСТО ПРИХОДИТСЯ
СЛУЖИТЬ



ЛЮДЯМ
С ОГРАНИЧЕННЫМИ
ВОЗМОЖНОСТЯМИ

ПОСЕТИТЕ ВРАЧА



Перед прививкой обратитесь к терапевту или педиатру

ВАКЦИНАЦИЯ ОТ ГРИППА
ПРОИЗВОДИТСЯ ПРИ СОГЛАСИИ
ПАЦИЕНТА

Имеются противопоказания, необходима консультация специалиста



ВАКЦИНАЦИЯ

**СДЕЛАЙТЕ ПРИВИВКУ
И БУДЬТЕ ЗДОРОВЫ!**

ЕСЛИ ХОЧЕШЬ БЫТЬ ЗДОРОВ-



ПРИВИВАЙСЯ!

КАЖДЫЙ ИМЕЕТ ПРАВО
НА ЗАЩИТУ ОТ ИНФЕКЦИОННЫХ ЗАБОЛЕВАНИЙ

НА ПРИВИВКУ СТАНОВИСЬ!



← ПРИВИВОЧНЫЙ КАБИНЕТ

