

ЗАЩИТА НАСЕЛЕНИЯ

ЧРЕЗВЫЧАЙНЫЕ СИТУАЦИИ БЫВАЮТ:

ПРИРОДНЫЕ

- землетрясения;
- наводнения;
- ураганы;
- сели;
- оползни;
- снежные заносы;
- лесные пожары;
- тайфуны.



ТЕХНОГЕННЫЕ



АВАРИИ И КАТАСТРОФЫ

- железнодорожные;
- авиационные;
- морские;
- речные;
- нефтепроводов;
- газопроводов;
- ДТП.

ТЕХНОЛОГИЧЕСКИЕ:

- ЧС на энергетических системах;
- обрушения зданий и сооружений;
- пожары в частном секторе, на промышленных объектах и объектах соцкультбыта;
- ЧС на коммунальных системах обеспечения.

БИОЛОГО-СОЦИАЛЬНЫЕ



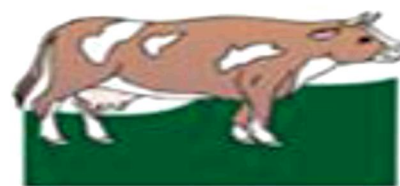
ЭПИДЕМИИ

- саптулярия;
- холера;
- лихорадки;
- тиф;
- дизентерия;
- энцефалит;
- другие.



ЭПИЗОТИИ

- сибирская язва;
- ящур;
- чума рогатого скота и птиц;
- холера свиней;
- бешенство крупного рогатого скота;
- атипичная пневмония.



ЭПИФИТОТИИ

- ржавчинные заболевания на зерновых;
- плесневые - на озимых;
- фитофтороз, нематода - на картофеле.



ЗАЩИТА НАСЕЛЕНИЯ

СИГНАЛЫ ОПОВЕЩЕНИЯ

Наименование сигнала	Порядок подачи сигнала	Действия населения
	Сигнал доводится при помощи сирен. Непрерывное звучание в течение 3-х минут с многократным повторением. Дублируется прерывистыми гудками на предприятиях и транспорте.	Включите радио, телеэкраны и другие средства массовой информации (СМИ), чтобы прослушать информационное сообщение о чрезвычайной ситуации.
	Сигнал доводится при помощи сирен. Прерывистое (6 сек. - включить, 6 сек. - выключить), многократно повторяющееся звучание в течение 3-х минут, а также передается как речевое сообщение по сетям радиовещания, телевидения и других СМИ в течение 3-х минут. Сигнал повторяется несколько раз и дублируется прерывистыми гудками на предприятиях, транспорте, с помощью ручных сирен, электромегафонов.	Население немедленно укрывается в защитных сооружениях. Если вы находитесь дома, незамедлительно выключите электронагревательные приборы, газ, возьмите средства индивидуальной защиты, аптечку, документы, необходимые вещи, запас продуктов и воды и укройтесь в ближайших защитных сооружениях или естественных укрытиях.
	Сигнал доводится по проводным сетям вещания, радио, телевидения и других СМИ, подвижными громкоговорящими установками как речевое сообщение.	Рабочие и служащие на объектах экономики приступают к работе или проведению аварийно-спасательных работ и других неотложных работ (АСДНР). Остальное население с разрешения командиров убежищ и укрытий выходит из защитных сооружений и продолжает выполнять свои обязанности.
РАДИОАКЦИОННАЯ ОПАСНОСТЬ	Сигнал передается как речевое сообщение по радио, телевидению, а также другими местными техническими средствами связи и оповещения. Сигнал дублируется звуковыми, световыми и другими средствами.	Необходимо надеть средства индивидуальной защиты (СИЗ) органов дыхания: респиратор, противогаз, противопылевую тканевую повязку, ватно-марлевую повязку, противогаз и верхнюю одежду. Укрыться в защитном сооружении или другом приспособленном месте.
	Сигнал передается как речевое сообщение с использованием всех местных технических средств связи и оповещения. Сигнал дублируется подачей установленных звуковых и световых сигналов.	Необходимо быстро надеть средства индивидуальной защиты органов дыхания и кожи и укрыться в защитном сооружении или любом другом помещении.

ЗАЩИТА НАСЕЛЕНИЯ

СРЕДСТВА ИНДИВИДУАЛЬНОЙ ЗАЩИТЫ



ПРОТИВОГАЗЫ

Гражданские противогазы предназначены для защиты человека от попадания в органы дыхания, на глаза и лицо радиоактивных, отравляющих, химически опасных веществ и бактериальных средств.

Для защиты от угарного газа используются коробки марки СО или М.

РЕСПИРАТОРЫ

Это облегченные средства защиты органов дыхания от вредных газов, паров, аэрозолей и пыли. По назначению подразделяются на пылевые и противогазовые.

САМОСПАСАТЕЛЬ ИЗОЛИРУЮЩИЙ

Является средством защиты органов дыхания и зрения изолирующего типа одноразового действия.

Используется при недостатке или отсутствии кислорода в воздухе.

Применяется при авариях на промышленных предприятиях, транспортных средствах в условиях пожара, для эвакуации людей из зоны пожара.



ГДЗК (ГАЗОДЫМОЗАЩИТНЫЙ КОМПЛЕКТ)

Предназначен для защиты органов дыхания, глаз и головы от опасных веществ, выделяющихся при пожаре (прежде всего от СО), и применяется при эвакуации гражданских лиц из зоны пожара.

Гарантированное время защиты от СО и сопутствующих газов не менее 15 минут.



ПРОСТЕЙШИЕ СРЕДСТВА ЗАЩИТЫ

Надежно защищают органы дыхания человека от радиоактивной пыли, вредных аэрозолей и бактериальных средств. Для защиты глаз следует дополнительно использовать противоопылевые очки.

Ватно-марлевую повязку или противоопыльную тканевую маску при использовании накладывают на лицо так, чтобы нижний край закрывал низ подбородка, а верхний доходил до глазных впадин, хорошо закрывая рот и нос.

При эвакуации в случае пожара можно использовать ватно-марлевую повязку или противоопыльную тканевую маску, смоченную 2%-м раствором соды.



ЗАЩИТА НАСЕЛЕНИЯ

ЭВАКУАЦИЯ

СПОСОБЫ ЭВАКУАЦИИ



наземная



с воздуха



с воды

ПРЕЖДЕ ЧЕМ ПОКИНУТЬ ПОМЕЩЕНИЕ,

- выключите все осветительные и нагревательные приборы;
- закройте краны водопроводной и газовой сетей, окна и форточки;
- включите охранную сигнализацию;
- закройте квартиру на все замки.



С СОБОЙ НЕОБХОДИМО ВЗЯТЬ:

- личные документы (паспорт, военный билет, свидетельство о браке), деньги;
- медикаменты;
- продукты питания и воду на 2-3 суток;
- средства индивидуальной защиты;
- одежду, обувь (в том числе и теплую);
- туалетные принадлежности, кружку, нож, фонарик, спички.

ЗАЩИТА НАСЕЛЕНИЯ

КАК ОКАЗАТЬ ПЕРВУЮ МЕДИЦИНСКУЮ ПОМОЩЬ

ИММОБИЛИЗАЦИЯ ПЕРЕЛОМОВ

При переломе следует обеспечить покой конечности путем наложения шины. Она может быть изготовлена из подручных средств.



При шинировании должен соблюдаться принцип трех суставов.



ВРЕМЕННАЯ ОСТАНОВКА КРОВОТЕЧЕНИЯ

Прижать артерию к костному выступу



Использовать закрутку

Максимально согнуть конечность



МОГУТ ПОТРЕБОВАТЬСЯ:

Комплект индивидуальный медицинский гражданской защиты "ЮНИТА" для оказания ПМП при ЧС.



Аптечка индивидуальная АИ-2 предназначена для профилактики поражения людей радиоактивными, отравляющими веществами и бактериальными средствами.



Индивидуальный перевязочный пакет ИПП-11



Индивидуальный противохимический пакет ИПП-11 используется для оказания ПМП при поражениях людей (ранениях, ожогах, травмах).

В СЛУЧАЕ ОСТАНОВКИ ДЫХАНИЯ И СЕРДЕЧНОЙ ДЕЯТЕЛЬНОСТИ

Одновременно делать искусственную вентиляцию легких и наружный массаж сердца - через 2 вдувания 15 надавливаний.

Если медицинскую помощь оказывают два человека, то один проводит массаж сердца, другой - искусственную вентиляцию легких.



ПРИ ОЖОГАХ

Немедленно начать охлаждение места ожога водой (не менее 10-15 мин.).

Края обожженной кожи обработать спиртом, водкой и т.п. и наложить стерильную повязку.

Дать 1-2 измельченных таблетки анальгина под язык.

Если нет рвоты, дать пострадавшему солевое питье: чайная ложка соли на литр воды. Пить не менее двух стаканов в час.

